

# ДОМКРАТЫ



## КОД ШТОКА (ММ)

Серия	Описание	Стр.	1,1Т	2Т	3Т	3,6Т	5Т	5,5Т	6Т	7Т	8Т	10Т	11Т	12Т	13Т	15Т
	Бутылочные стандартные	140		114	114		120				120			149		156
	Бутылочные низкой посадки	141												95		
	Подхватывающие стандартные	142						210					235			
	Подхватывающие экономичные	143		124			124					149				
	Бутылочные телескопические	144							305				262		254	181
	Бутылочные Sidewinder	145					19/38					30				
SJ	Тянущие домкраты	147														
IJ	Надувные домкраты	148	68			119				160				224		
PL	Подкатные железнодорожные	150														
PM	Подкатные особой мощности	152														



Стр.  
**ТЕЛЕСКОПИЧЕСКИЕ  
БУТЫЛОЧНЫЕ  
ДОМКРАТЫ...144**

6-15 т



Стр.  
**МИНИДОМКРАТЫ  
...145**

5-20 т



Стр.  
**БУТЫЛОЧНЫЕ  
ДОМКРАТЫ...140**

2-110 т



Стр.  
**РЕМОНТНЫЕ  
КОМПЛЕКТЫ...146**



Стр.  
**НИЗКОПРОФИЛЬНЫЕ  
БУТЫЛОЧНЫЕ  
ДОМКРАТЫ...141**

2-30 т



Стр.  
**ТЯНУЩИЕ  
ДОМКРАТЫ...147**

20-30 т



Стр.  
**ПОДХВАТЫВАЮЩИЕ  
ДОМКРАТЫ...142**

5<sup>1</sup>/<sub>2</sub> - 27<sup>1</sup>/<sub>2</sub> т



Стр.  
**НАДУВНЫЕ  
ДОМКРАТЫ...148-149**

1-74 т



Стр.  
**ЭКОНОМИЧНЫЕ  
ПОДХВАТЫВАЮЩИЕ  
ДОМКРАТЫ...143**

2-10 т



Стр.  
**ПОДКАТНЫЕ  
ЖЕЛЕЗНОДОРОЖНЫЕ  
БОЛЬШОЙ  
МОЩНОСТИ ...150-153**

55-150 т



20 т	22 т	23,8 т	27,5 т	30 т	33 т	34 т	46,3 т	50 т	55 т	60 т	74,6 т	100 т	110 т	150 т
159	156			159	143			171					155	
86				79										
			233											
30														
216/254				216/254										
		305				355	416				521			
										355		355		
									333			333		333

# Бутылочные домкраты

**2-110 т**  
Компактная гидравлическая мощь

Подъем и перемещение объектов в условиях производства

ДОМКРАТЫ



- Широкий выбор из целой серии высококачественных стандартных бутылочных домкратов. Идеальны для применения в широком спектре подъемных работ и работ по перемещению.
- Модели 9110B, 9015B, 9022B и 9033B оснащены скошенным основанием которое позволяет домкрату "следовать" за грузом, уменьшая опасность боковой нагрузки.
- Во многих домкратах есть винтовое удлинение, все домкраты могут эксплуатироваться в горизонтальных, угловых и вертикальных позициях.
- Зубчатый или рельефный суппорт помогает стабилизировать груз для более безопасного подъема.
- Все домкраты отвечают требованиям ASME B30.1 и имеют пожизненную гарантию Marathon компании Power Team..
- В целях экономии времени при работе в 110-тонных домкратах установлены двухскоростные насосы.

## ИНФОРМАЦИЯ ДЛЯ ЗАКАЗА

Груз- сть, т	Ход штока, мм	Артикул	Мин. высота, мм	Длина удлине- ния, мм	Высота с удлине- нием, мм	Кол-во качаний до полн. вых. штока	Диаметр штока, мм	Размер основания, мм	Длина рукоятки насоса, мм	Усилие на руко- ять, мм	Ручка для пере- носа кг	Усилие при 700 бар, т	Вес, кг
2	114	<b>9002A</b>	181	49	344	5	25	110x65	311	34	Нет	1,8	2,2
3	114	<b>9003A</b>	191	60	365	10	29	114x72	489	20,4	Нет	2,7	2,6
5	121	<b>9005A</b>	200	70	391	12	35	132x76	545	24,9	Нет	4,5	3,6
8	121	<b>9008A</b>	200	70	391	18	38	152x89	605	34	Нет	7,3	5,5
12	149	<b>9112A</b>	241	79	470	26	48	165x106	605	27,2	Есть	10,9	7,9
15	156	<b>9015B</b>	230	110	495	27	60	130x140†	700	40,8	Нет	13,6	8,3
20	159	<b>9120A</b>	270	40	429	22	51	183x129	800	31,7	Есть	18,1	12,9
22	156	<b>9022B</b>	240	110	505	36	60	165x160†	700	40,8	Есть	20,0	10,7
30	159	<b>9030A</b>	279	—	438	35	60	192x141	1.000	22,7	Есть	27,2	18,7
33	143	<b>9033B</b>	240	100	483	56	65	184x176†	700	39,9	Нет	29,9	14,5
50	171	<b>9050A</b>	305	—	476	35	76	237x187	1.000	38,6	Есть	45,4	35,4
110	156	<b>9110B</b>	300	—	456	40/160†	111	339x291	700	35,8	Есть	99,8	70

† Оснащен скошенным основанием.

† Двухскоростной: быстрый подъем - 40 качаний, режим подъема груза - 160 качаний

## Низкой посадки БУТЫЛОЧНЫЕ ДОМКРАТЫ

12, 20 и 30 тонн

Лучший выбор для работ  
в стеснённых условиях



- Качество, функциональность и мощность стандартных домкратов в домкратах с низкой посадкой. Модели грузоподъёмностью 12 и 20 т оснащены винтовым удлинением.
- Все домкраты отвечают требованиям ASME B30.1 и имеют пожизненную гарантию Marathon компании Power Team.
- Все домкраты работают как в вертикальном, так и в горизонтальном положении, что позволяет использовать их для работ по подъёму, расширению и перемещению.

ДОМКРАТЫ

### ИНФОРМАЦИЯ ДЛЯ ЗАКАЗА

Груз- сть, т	Ход штока, мм	Артикул	Мин. высота, мм	Длина удлине- ния, мм	Высота с удлине- нием, мм	Кол-во качаний до полн. вых. штока	Диаметр штока, мм	Размер основания, мм	Длина рукояти, мм	Усилие на руко- ять, кг	Ручка для пере- носа	Усилие при 700 бар, т	Вес кг
12	95	<b>9012A</b>	171	76	343	26	48	165x106	60	27	Есть	10,9	6,4
20	86	<b>9020A</b>	181	40	305	22	51	183x129	800	32	Есть	18,1	10,1
30	79	<b>9130A</b>	181	—	260	35	60	192x141	1.000	23	Есть	27,2	13,7

† Двухскоростной: быстрый подъём - 40 качаний, режим подъёма груза - 160 качаний

# Подхватывающие домкраты

5.5, 11 и 27.5 тонн

Устанавливается под грузом с просветом всего 27 мм

ДОМКРАТЫ

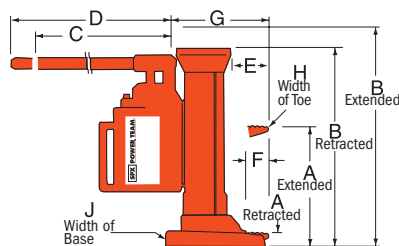


ASME B30.1

- Эти прочные домкраты, имеющие точки подхвата на упоре и сверху, идеально подходят для подъема механизмов, станков, грузовых автомобилей и много другого.
- Вы можете выбрать домкрат грузоподъемностью 5.5 т, 11 т и 27.5 т.
- Все домкраты могут работать как в вертикальной плоскости, так и в горизонтальной.
- Основание, упор и насосный блок могут вращаться независимо друг от друга, позволяя домкрату работать в любом положении.



Сверхпрочный упорный домкрат серии J используется для обслуживания грузовика



## РАЗМЕРЫ

Артикул	A		B		C	D	E	F	G	H	J
	Исх., мм	Макс., мм	Исх., мм	Макс., мм							
<b>J58T</b>	30	238	375	584	368	451	71	56	176	41	130
<b>J109T</b>	30	264	419	654	368	451	76	56	183	64	171
<b>J259T</b>	54	289	505	738	210	756	146	102	267	89	270

## ИНФОРМАЦИЯ ДЛЯ ЗАКАЗА

Груз-сть, т	Ход штока, мм	Артикул	Кол-во качаний до полн. вых. штока, мм	Усилие на рукоять, кг	Ручка для переноса	Усилие при 700 бар, т	Вес, кг
5½	210	<b>J58T</b>	8	38,1	Есть	5,0	19,5
11	235	<b>J109T</b>	13	40	Есть	10,0	29
27½	233	<b>J259T</b>	21	40	Есть	24,9	92,1

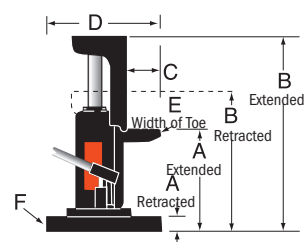
# ЭКОНОМИЧНЫЕ ПОДХВАТЫВАЮЩИЕ ДОМКРАТЫ

## 2, 5 и 10 тонн

Мощь, которая вам нужна по цене,  
которую вы можете себе  
позволить.



- Свойства этих упорных домкратов бутылочного типа идентичны свойствам стандартных домкратов бутылочного типа, но такие качества как подъем механизмов/оборудования с упора, и поворотная ручка насоса делают эти домкраты неоценимыми устройствами при поднятии и позиционировании оборудования.
- Перепускной внутренний клапан давления предоставляет оператору дополнительную безопасность, обеспечивая ненарушение прочности материала пяты при работе с домкратом.
- На больших домкратах добавлена опция пружинного возврата. Поворотная ручка насоса имеется только на 5 и 10-тонных моделях. Поворотный комплект позволяет работать с домкратом из разных положений.



### РАЗМЕРЫ

Артикул	А		В		С, мм	D, мм	E, мм	F, мм
	Исх., мм	Макс., мм	Исх., мм	Макс., мм				
<b>J24T</b>	16	140	232	356	47,5	181	51	125
<b>J55T</b>	25	149	292	476	47,5	257	191	157
<b>J106T</b>	32	181	327	476	64	292	100	241

### ИНФОРМАЦИЯ ДЛЯ ЗАКАЗА

Груз- сть	Шток, мм	Артикул	Кол-во качаний до полн. вых.	Усилие на рукоять, кг	Ручка для переноса	Усилие при 700 бар, т	Вес, кг
2	121	<b>J24T</b>	14	19	Есть	1,8	8,3
5	121	<b>J55T</b>	22	27	Есть	4,5	24
10	146	<b>J106T</b>	31	33	Есть	9,1	38

ДОМКРАТЫ

# Бутылочные Телескопические

## 6-15 тонн

Эти домкраты предоставляют  
значительно большую  
возможность подъема.

ДОМКРАТЫ



ASME B30.1

- Свойства и качество представленных здесь телескопических домкратов бутылочного типа идентичны свойствам и качеству стандартных домкратов бутылочного типа, но с небольшим преимуществом. Сверхдлинный ход этих домкратов значительно сокращает время и усилия, необходимые для подъема груза. В большинстве применений пользователь может завершить подъем за один раз.
- Модель 9015X обеспечивает минимальную начальную высоту, идеально подходящую при обслуживании вилочного погрузчика или при подъеме механизмов и оборудования.
- Более высокие модели 9006X, 9011X и 9013X имеют уникальное скошенное основание, позволяющее домкрату "следовать" за грузом, значительно снижая тем самым опасность боковой нагрузки на поршень.

### ИНФОРМАЦИЯ ДЛЯ ЗАКАЗА

Груз- сть, штока, т	Ход мм	Артикул	Мин. высота, мм	Длина удлине- ния, мм	Высота с удлине- нием, мм	Кол-в качаний до полн. вых. штока	Диаметр штока, мм	азмер снования, мм	Длина рукоятки насоса, мм	Усилие на руко- ять, мм	Ручка для пере- носа	Усилие при 700 бар, т	Вес, кг
6	305	<b>9006X</b>	216	-	521	14	44	121 x 133	700	36	Нет	5,4	6,4
11	262	<b>9011X</b>	200	68	530	25	41	160 x 165	700	40	Нет	10,0	8,8
13	254	<b>9013X</b>	230	84	570	35	48	176 x 186	700	36	Есть	11,8	11,3
15	181	<b>9015X</b>	170	70	419	32	52	143 x 194	600	43	Есть	13,6	12

# Минидомкраты

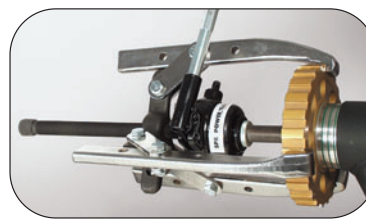
5-20 ТОНН

Подъемный минидомкрат подъемной силой в 5, 10 и 20 т настолько компактен, что свободно помещается на вашей ладони

ДОМКРАТЫ



ASME B30.1



- Минимальная высота домкрата составляет всего 63,5 мм, а для домкрата мощностью 20 тонн - всего 130,2 мм. Идеально подходит для использования в узких щелях, расщелинах.
- Домкрат работает как в горизонтальном, так и в вертикальном состоянии. Ручка движется в плоскости основания домкрата.
- Подъемный мини домкрат является поистине универсальным устройством и послужит прекрасным дополнением к любому набору инструментов. Устройство можно использовать либо в качестве домкрата, либо в качестве распорки. Применяется при превращении механического съемника в гидравлический. Используется как в вертикальном, так и в горизонтальном положении.

## ИНФОРМАЦИЯ ДЛЯ ЗАКАЗА

Груз- сть, т	Ход штока, мм	Ход, Артикул	Высота в иск. полож., мм	Макс. высота, мм	Качаний до вых. штока	Диаметр штока, мм	Размер основания, мм	Длина рукоятки, мм	Усилие на руко- яти, кг	Ручка для переноса	Усилие при 700 бар, т	Вес, кг
5	19	9105A	63,5	85,7	30	29	73,8	240	26	Нет	4,5	1,9
5	38	9205A	88,9	130,2	38	29	73,8	240	26	Нет	4,5	2,4
10	30	9210A	120,7	149,2	36	42,1	109,9	440	28	Нет	9,1	5,5
20	30	9220A	130,2	160,3	46	52,8	119,9	605	35	Нет	18,1	8,0

# Ремонтные комплекты

## Компоненты гидравлической системы

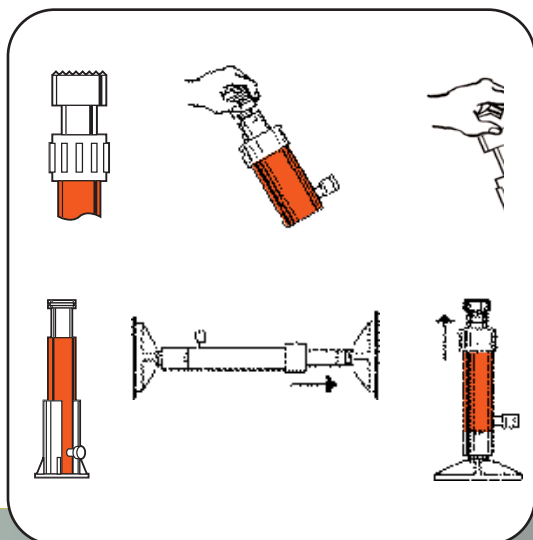


IM10E



IM10H

### ГИБКОСТЬ ПРИМЕНЕНИЯ



- Сочетаемые друг с другом компоненты гидравлической системы, переходники и гидравлические распорки содержатся в прочной переносной сумке.
- Портативные комплекты идеально подходят для натяжных, подъемных, выпрямляющих или зажимных работ на выезде.
- Цилиндры в наборе идут на 10 тонн при 700 бар. Компоненты набора спроектированы специально под полную грузоподъемность цилиндров.
- В набор IM10H входит ручной насос. В набор IM10E входит портативный насос с электроприводом.

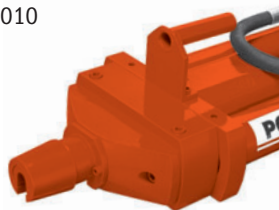
### ИНФОРМАЦИЯ ДЛЯ ЗАКАЗА

#### Состав комплекта IM10E

#### Состав комплекта IM10H

Описание	Артикул	Описание	Артикул
Гидравлический расширитель	HS2000	Гидравлический расширитель	HS2000
Ручной насос (электрический)	PE102	Ручной насос	P59
Манометр на 700 бар	9041	Манометр на 700 бар	9041
Тройник	9670	Тройник	9670
Шланг с БРС	9754	Шланг с БРС	9754
Конусное основание	25395	Конусное основание	25395
БРС	25664	БРС	25664
Рифленный суппорт	31772	Рифленный суппорт	31772
Плоское основание	32325	Плоское основание	32325
Удлинитель ручки - 127 мм	350897	Удлинитель ручки - 127 мм	350897
Удлинитель ручки - 254 мм	38909	Удлинитель ручки - 254 мм	38909
Удлинитель ручки - 457 мм	350898	Удлинитель ручки - 457 мм	350898
Поддерживающее основание цилиндра	420062	Основание под цилиндр	420062
Цилиндр в сборе, 10 тонн, ход 257 мм	C1010CBT	Цилиндр в сборе, 10 тонн, ход - 156 мм	C106CBT
Цилиндр в сборе, 10 тонн, ход 156 мм	C106CBT	Ящик для комплекта	350722
Ящик для комплекта	350722	Вес изделия	40,4 кг
Вес изделия	48,1 кг		

SJ2010  
SJ3010



SJ2010DA  
SJ3010DA

# Тянущие домкраты

## 20 и 30 тонн

- Тянущие домкраты Monostrand компании Power Team являются самыми прочными в промышленности.
- Идеально подходят для работы на наклонных плитах/бетонном полу в грязных, жарких условиях.
- Модели одностороннего и двустороннего действия.
- Величина хода в стандартных моделях одностороннего

- действия - 254 мм. Другая длина хода - по заказу.
- Закрытые с одного конца фиксаторы для технологических и полевых работ можно приобрести по специальному заказу.
- Сервис очень прост: компоненты оборудования имеют длительный срок службы и легко заменяются.
- Съемную 76,2 мм носовую

- захватную часть легко можно заменить 152,4 мм захватом.
- Благодаря малому времени обратного хода и малому весу, домкраты можно использовать при работе на высоте.
- Все управление гидравликой расположены с внутренней стороны, что обеспечивает более эффективную и безопасную работу при

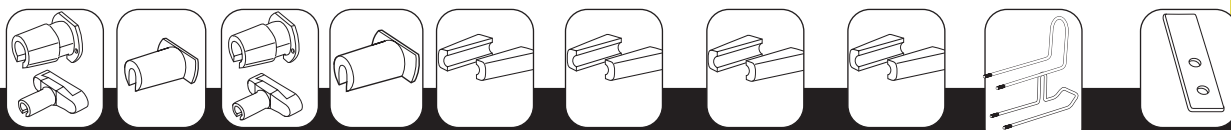
- натяжении и обратном ходе.
- Величина хода в стандартных моделях двустороннего действия - 216 мм. Другая длина хода возможна по заказу.
- Для тянущих домкратов можно использовать специально разработанные компанией Power Team клапаны. См. стр. 51.

ДОМКРАТЫ

### ИНФОРМАЦИЯ ДЛЯ ЗАКАЗА

Описание	Мощность, т	Ход, мм	Рекомендуемый насос	Диаметр арматуры, мм	Тип опоры	Усилие при 700, т	Вес, кг		
								Шток, Артикул	Ёмкость, л
Тянущий домкрат с пружинной опорой, 12,7 мм	20	254	SJ2010	PE554T/PE604T	0,72	11,1-12,7	пружинная	20,3	25
Тянущий домкрат с силовой опорой, 12,7 мм	20	254	SJ2010P	PE604PT	0,72	11,1-12,7	силовая	20,3	25
Тянущий домкрат двустороннего действия, 12,7 мм	20	215	SJ2010DA	PE554PT/PE604PT	0,85	11,1-12,7	силовая	23,9	19
Тянущий домкрат с пружинной опорой, 15,2 мм	30	254	SJ3010	PE554T/PE604T	1	11,1-15,2	пружинная	28,5	34,5
Тянущий домкрат с силовой опорой, 15,2 мм	30	254	SJ3010P	PE604PT	1	11,1-15,2	силовая	28,5	34,5
Тянущий домкрат двустороннего действия, 15,2 мм	30	215	SJ3010DA	PE554PT/PE604PT	1,1	11,1-15,2	силовая	36,0	23,5

### АКСЕССУАРЫ И РУКАВА—ИНФОРМАЦИЯ ДЛЯ ЗАКАЗА



Для домкрата	76,2 мм носовая часть	76,2 мм держатель арматуры	152,4 мм носовая часть	152,4 мм держатель арматуры	9,5 мм комплект захватов	11,1 мм комплект захватов	12,7 мм комплект захватов	15,2 мм комплект захватов	рукоять замены захватов	планка захвата (нужно 2)
SJ2010252564	252562	252759	252763	252568	252761	252567	252567	NA	252570	252565
SJ2010P	252564	252562	252759	252763	252568	252761	252567	NA	252570	252565
SJ2010DA	252543	252542	252760	252764	252650	252762	252555	NA	252556	252544
SJ3010252564	252562	252759	252763	252568	252761	252567	252567	252569	252570	252565
SJ3010P	252564	252562	252759	252763	252568	252761	252567	252569	252570	252565
SJ3010DA	253363	253361	253364	253362	253390	NA	253391	253365	252556	252544

Но. 9758E Рукав - 3,1 м резиновый, с проволочной оплеткой (2-х прядевый, разрыв при 2.800 бар) "папа" 3/8" NPTF на концах шланга.

Но. 9763E Рукав - 3,1 м резиновый, с проволочной оплеткой (2-х прядевый, разрыв при 2.800 бар) "папа" 3/8" x 1/4" NPTF на концах шланга.

Технические данные

Стр. 134

# Надувные домкраты

1-74 тонн

Надувные домкраты серии IJ



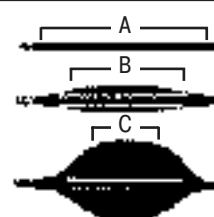
Современный нескользящий армированный надувной домкрат идеально подходит для выполнения разного рода операций.

ДОМКРАТЫ

- Легким и гибким домкратам необходим только подвод воздуха максимум в 8 бар. Для надува можно также использовать любой невзрывоопасный газ или воду.
- Толщина спущенных домкратов всего 25,4 мм, делая обычной почти невозможную иначе работу.
- Современная армированная многослойная арамидная конструкция наложена внахлест со всех сторон домкрата. Проверена при давлении в 8 бар.
- При тестировании в неблагоприятных условиях, домкраты выдержали десятки тысячи циклов надува/спуска при давлении в 12 бар.
- Большая площадь поверхности и эластичный материал устройства, позволяет домкрату поднимать груз на мягких или сжимаемых поверхностях без дополнительных приспособлений.
- В первую очередь безопасность! Регулятор, запорные и воздушные шланги оборудованы американскими промышленными сменными воздушными соединителями. "мама" соединителя имеет фиксирующий воротник, предохраняющий оператора от случайного отсоединения домкрата, находящегося под нагрузкой.
- Поверхность домкрата имеет нескользящую основу. Надувные домкраты можно использовать для подъема груза с неровной поверхности.
- Непроводящий материал устойчив к маслам, озону и различным химикатам. Холодостойкость материала до  $-40^{\circ}\text{C}$ , жаростойкость до  $115^{\circ}\text{C}$  (на короткий срок) или до  $93^{\circ}\text{C}$  (на длительный срок).
- Допускающие замену в условиях эксплуатации ниппели, сделаны из прочной стали с внутренней резьбой, препятствующей износу и

стиранию элементов. Идеальное отверстие в 6,4 мм позволяет производить быстрый надув, (не опасаясь обледенения), а также безопасное опускание домкрата.

- Регулятор одиночного домкрата с безопасным управлением (350090). Может использоваться как индивидуально, так и в группе при работе с несколькими домкратами.
- Прочные ремни, поставляемые на 4-х крупнейших размерах, служат для крепления крюков или канатов позиционирования домкрата на безопасном расстоянии.
- Система шлангов имеет цветовое кодирование (красный и желтый), помогающее при использовании более одного домкрата.

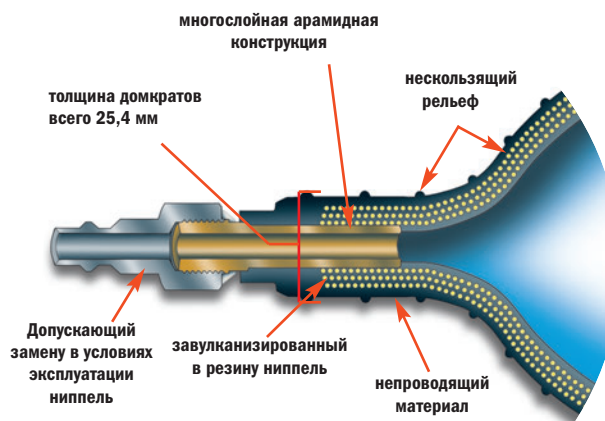


**Максимально эффективная область подъема**

Вся представленная в таблицах грузоподъемность измеряется на максимально эффективной области подъема (А). Ввиду округлой формы самого домкрата и по мере его надувания (В), эта эффективная область сокращается (С). Грузоподъемность также уменьшается (см. таблицу).



**Для увеличения эффективной подъемной высоты, наложите два домкрата друг на друга**



**\*ПРИМЕЧАНИЕ:**

**Пневморегулятор 350090** может использоваться отдельно для управления одним домкратом (см. однолинейные системы) или для управления множественными домкратами (см. двухлинейные системы).



**№ 307159** - Редукционный клапан.

Позволяет использовать баллонный газ для управления домкратом (работает на CGA-580 баллонах с Азот/Аргон/Гелий). Содержит стандартный баллонный фитинг для входа и 1/4" "маму" для выхода. Вес - 1,8 кг.

**№ 350090** - Пневморегулятор одного домкрата. Оборудован перепускным клапаном и манометром.

**№ 350207** - Запорный шланг с запорным клапаном и клапаном сброса давления. Включает быстрые соединители типа "мама" и "папа"

**№ 350208** - Воздушный шланг. Красный. Длинной 9,2 м. Включает внутренний 250341 "мама" и 250342 "папа" БРС.

**№ 350209** - Воздушный шланг. Идентичен 350208, но синего цвета.

**№ 250343** - БРС "мама" 1/4" пром. стандарт x 1/8" "мама" NPT. Вес - 0,1 кг.

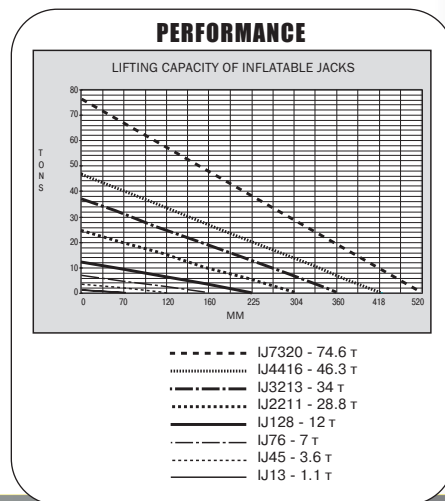
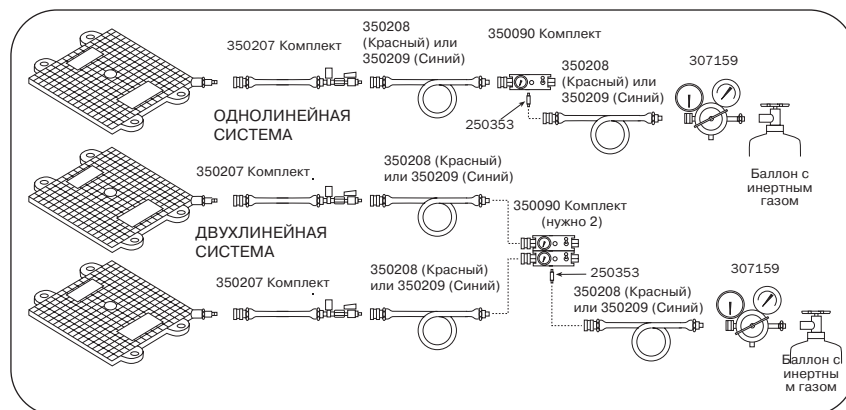
**№ 250353** - БРС "папа" (пром. стандарт 1/4" x 1/8" "папа" NPT. Вес - 0,1 кг.

**№ 250682** - БРС "мама" 1/4" (пром. стандарт) x 1/4" "папа" внутренний NPT. Вес - 0,1 кг.

**№ 15235** - Соединитель 1/8" "папа" NPT x 1/4" "мама" NPT. Вес - 0,1 кг.

**№ 250341** - БРС "мама" 1/4" (пром. стандарт x 9,5 мм (внутр.диам) шланг.

**№ 250342** - БРС "папа" 9,5 мм внутренний диаметр шланг.



**ИНФОРМАЦИЯ ДЛЯ ЗАКАЗА**

Грузо- сть, т	Высота подъёма, мм	Артикул	Объём при 8 бар, л	Макс. рабочее давление, бар	Длина, мм	Ширина, мм	Высота без воздуха, мм	Вес, кг
1,1	70	<b>IJ13</b>	2,3	8	140	130	25,4	0,5
3,6	120	<b>IJ45</b>	14,4	8	255	200	25,4	1,2
7	160	<b>IJ76</b>	42	8	305	305	25,4	1,9
12	225	<b>IJ128</b>	97	8	400	400	25,4	3,6
23,8	304	<b>IJ2211</b>	268	8	550	550	25,4	7,3
34	360	<b>IJ3213</b>	463	8	650	650	25,4	9,9
46,3	418	<b>IJ4416</b>	729	8	750	750	25,4	13,1
74,6	520	<b>IJ7320</b>	1.457	8	950	950	30,4	26,3

# Подкатные большой мощности

## 60-100 тонн Железнодорожные

Подкатные домкраты идеально подходят для обслуживания локомотивов и ж/д вагонов

ДОМКРАТЫ



- Патентованный клапан опускания груза. Опускает груз мягко и безопасно. Исключает дребезжания и скачки.
- Полный диапазон вариантов удлинения стержня. Домкрат полностью экипирован удлинителями, совпадающими с высотой обуха на многих шасси подвижного состава. Максимальная подъемная высота - 1 778 мм.
- Малая исходная высота, большой ход. Минимальная высота от 610 мм. Величина хода в 360 мм для максимального подъема.
- Ручка наклоняется для начала работы и легко фиксируется и расфиксируется без перемещения из рабочей позиции.
- Распределительный ящик NEMA 4 с крышкой, защищающей от дождя. Двигатель и панель управления насоса защищены от воды. Тихая работа насоса.
- Набор стопорных колец с ручками и удобным местом для хранения. Обеспечивают прочную фиксацию груза.
- Высокопрофильные, легкие в качении шины, пенозаполненные. Домкрат может быть переставлен и установлен при минимальных усилиях. Простоя в работе в случае проколотых колес не будет.
- Возможны поставка электро и пневмо двигателей, бесшумных и мощных.

### СПЕЦИФИКАЦИЯ ИСТОЧНИКА ПИТАНИЯ

Артикул.	Двигатель	Потребляемая мощность	Управление	Функции клапана	Силовой провод	Шумность, дБ
<b>PLE6014-220</b>	0,84 кВ, 220 В***, 50 Гц однофазный	12 А	Дист. с проводом длиной 6 м	подъем/ удержание/ возврат	Подключаемый	80/95
<b>PLA6014-220</b>	С пневмо-приводом	1,4 куб.м при 6 бар	Дист с проводом длиной 6 м	подъем/ удержание/ возврат	Нет	82

\*\*\* Для 110/115В-50/60 Гц заказывайте PLE6014

Модель с электроприводом (PLE6014)



Модель с пневмоприводом (PLA6014)



#### ИНФОРМАЦИЯ ДЛЯ ЗАКАЗА

Грузо- сть, т	Ход штока, мм	Артикул	Высота в исх. полож., мм	Макс. высота, мм	Вес без удлинит. и фиксаторов, кг
60	356	*PLE6014K	610	1.778	237
60	356	*PLA6014K	610	1.778	237
60	356	*PLE6014K-220	610	1.778	237
100	356	По запросу	610	1.499	237

\*Включает набор стопорных колец, находящийся на полках ручки и 7 удлинителей (25,4; 50,8; 76,2; 101,6; 127; 254 и 308 мм)

PLE6014 = Домкрат с электроприводом, включает тележку, насос и цилиндр  
PLE6014-220 = Такой же (220В)

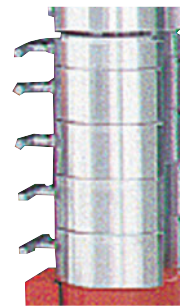
PLA6014 = Домкрат с пневмоприводом, включает тележку, насос и цилиндр

CBS60 = Комплект стопорных колец (5 стопорных колец)

PL60EXT = Комплект удлинителей (7 удлинителей)

#### СТОПОРНЫЕ КОЛЬЦА

Кол-во	Высота, мм	Артикул
1	38,1	351954
4	76,2	351953



#### УДЛИНИТЕЛИ

Длина, мм	Артикул	Вес, кг
25,4	351931	2,2
50,8	351927	4,0
76,2	351928	6,4
101,6	351929	8,7
127	66053	9,5
254	66054	13,8
508	66055	22,1

#### ДИАПАЗОН ПОДЪЕМА

Диапазон подъема (с шагом по 25,4 мм): 610 мм - 1.778 мм.

Для данного диапазона необходимы всего три удлинителя.

Не превышайте подъемный диапазон в 1.778 мм на 60-тонных устройствах или 1.489 мм диапазон на 100-тонных устройствах.

# Подкатные домкраты

С ВЫСОКИМ ТЯГОВЫМ УСИЛИЕМ  
55, 100 & 150 Тон

Портативные и компактные домкраты идеально подходят для обслуживания локомотивов, ж/д вагонов, горного оборудования и ремонту тяжелого оборудования

ДОМКРАТЫ

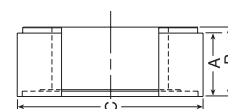


- Модульная конструкция - насос и тележка отделяются от цилиндра и основания домкрата.
- Три грузоподъемные величины - 55 тонн, 100 и 150 тонн.
- Три высоты - 660, 838 и 1,143 мм.
- Два стандартных источника питания - пневматический (РА55) и электрический (РЕ55).
- Два устройства управления - дистанционное управление двигателем и дистанционное управление клапаном/двигателем.
- Аксессуары - 168 мм удлинитель, стопорные кольца.
- Выберите нужную высоту под чаще всего используемую операцию - добавьте домкратные модули.
- Дистанционное управление для максимальной защиты оператора - выберите «только двигатель» или «двигатель и клапан».
- Легкая маневренность домкрата - большие колеса и небольшие поверхности опоры позволяют использовать домкраты в тесных и узких местах, при этом точно располагая их в подъемную позицию.
- Регулируемая, мощная ручка обеспечивает легкое движение домкрата. Может быть использована для транспортировки домкрата на площадку при помощи вилочного погрузчика.
- Удерживающие груз стопорные кольца (дополнительная опция) полностью обеспечивают механическое удержание груза.
- Удлинитель цилиндра (дополнительная опция) добавляет домкрату большей универсальности в использовании.
- Низкотемпературное масло (дополнительная опция) обеспечивает мягкую и безотказную работу домкрата в холодных климатических условиях.
- Модульная конструкция позволяет менять подъемные модули под различную грузоподъемность или высоту. Модуль насоса можно использовать в качестве портативного насоса для других цилиндров двустороннего действия (700 бар).
- Эксклюзивная система регулирования нагрузки для спокойного (без дребезжаний) опускания груза.
- Экранированные и прикрытые гидравлические линии для безопасной и длительной работы домкрата.

## ИНФОРМАЦИЯ ДЛЯ ЗАКАЗА

### КОМПЛЕКТ СТОПОРНЫХ КОЛЕЦ, ВКЛЮЧАЯ ОДИН МОДУЛЬ УДЛИНИТЕЛЯ ДОМКРАТА

Артикул	55 тонн CBS55		100 тонн CBS100		150 тонн CBS150	
	1	4	1	4	1	4
номер в наборе	1	4	1	4	1	4
A	38,1	76,2	38,1	76,2	38,1	76,2
B	44,5	82,5	44,5	82,5	44,5	82,5
C	139,7	139,7	187,3	187,3	222,2	222,2
удл-ль домкрата	173		177,8		168,3	
общ. выс. набора	515,9		520,7		511,2	
вес (кг)	16,3		30,9		38,6	

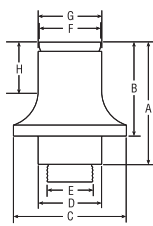


- преобразование модуля домкрата в устойчивое механическое устройство из срубовой крепи
- увеличение минимальной высоты на 521 дюйм (мм)

## ИНФОРМАЦИЯ ДЛЯ ЗАКАЗА

### УДЛИНИТЕЛИ МОДУЛЯ ДОМКРАТА

(Tons)	Артикул	A (мм)	B (мм)	C (мм)	D (мм)	E (дюйм)	F (мм)	G (мм)	H (мм)	Prod. Wt. (кг)
55	<b>58945</b>	223,8	173	127	66,8	1 <sup>11</sup> / <sub>16</sub> -8UN	63,5	66,8	92,2	9,5
100	<b>58943</b>	228,6	177,8	174,7	98,6	2 <sup>3</sup> / <sub>4</sub> -12UN	95,3	98,6	95,3	18,2
150	<b>58944</b>	219,2	168,4	203,2	114,3	3 <sup>1</sup> / <sub>4</sub> -8UNC	111,3	114,3	88,9	22,7





### Модули насоса и тележки

Модуль насоса и тележки состоит из гидравлического насоса, тележки, пульта дистанционного управления и многочисленных гибких шлангов и приспособлений, необходимых для подключения к модулю домкрата. Модули домкрата достаточно легко отсоединяются от модуля насоса и тележки. В наличии имеются различные дополнительные модули домкрата для выполнения всевозможных подъемных работ

#### Пульт дистанционного управления

Насос	Только двигатель	Motor & Valve
Air	PMA55	PMA55S
Электро	Проконсультируйтесь с заводом-изготовителем	
	PME55S	PME55S

### Модули домкрата

В наличии имеются дополнительные модули домкрата для выполнения различного рода работ.

#### Расчетная высота (мм)

Грузоподъемность	660,4	838,2	1.143
55	JM25	JM35	JM45
100	JM210	JM310	JM410
150	JM215	JM315	JM415

модуль воздушного насоса с тележкой

модуль электронасоса с тележкой



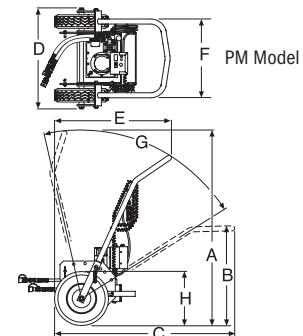
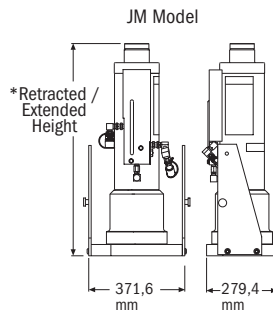
660 мм  
модуль домкрата



838 мм  
модуль домкрата



1.143 мм  
модуль домкрата



### РАЗМЕРЫ (ММ)

модель серии	A	B	C	D	E	F	G	H
<b>PMA &amp; PME</b>	1.464	752	1.353	762	872	594	*70°	406 мм

\*полный диапазон измерений с различным приращением градусов

Диам. шины

ИНФОРМАЦИЯ ДЛЯ ЗАКАЗА - Модули насоса и тележки с вмонтированным модулем домкрата

груз-ть (тонн)	Мин. высота (мм)	Макс. высота (мм)	Вел-на хода (мм)	Тип насоса	Потреб-я мощность	Тип клапана	Дистанц-е управление	Артикул
55	660,4	994	333	электр.	25 А	с ручным упр-м	Дв	<b>JEM5526</b>
100	838,2	1.172	333	пневмо	1,4 м³/мин на 6 бар	с ручным упр-м	Дв	<b>JAM10033</b>
100	838,2	1.172	333	пневмо	1,4 м³/мин на 6 бар	с возд. пилотом	Дв и Кл	<b>JAR10033</b>
150	660,4	994	333	электр.	25 А	с ручным упр-м	Дв	<b>JEM15026</b>
150	838,2	1.172	333	пневмо	1,4 м³/мин на 6 бар	с ручным упр-м	Дв	<b>JAM15033</b>